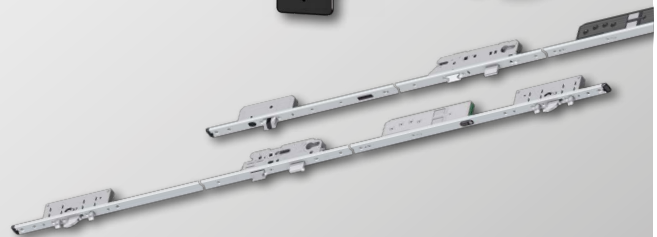




© Thomas Drexel, Fuchs, Wacker, Architekten BDA, Stuttgart



**FUHR**<sup>®</sup>

**BEG**

Baubeschläge  
Sicherheitstechnik

# Türöffnung auf die komfortable Art.



**Fingerscan multiscan go**  
VNB870N



**Tastatur**  
VNB702N

## Empfohlene Grundausrüstung

multitronic 881GL oder autotronic 834/836(P)  
mit Schließteilen, profilabhängig  
Stößelkontakt, profilabhängig  
Kontaktfläche, profilabhängig  
Kabel Kontaktfläche - Netzteil, VNZ80063A



## Grundausrüstung in Kombination mit einer der nachstehenden Optionen:

### Option 1:

Netzteil 12V/4,5A  
VNZT80345



### Option 2:

Netzteil 12V/4,5A  
VNZT80345



Funkempfangsmodul\*  
VNBFP490



### Option 3:

Steuerungsbox inkl. Netzteil **multitronic**  
VNZSTP497



Steuerungsbox inkl. Netzteil **autotronic**  
VNZASTP043



## Optionale Komponenten



**Universal Funkempfänger**  
VNZ80023

Zur Ansteuerung vorhandener externer Antriebe, z.B. Garagentore oder Schiebetoranlagen, per FUHR Funksender.



**Verbindungskabel für ein potentialfreies Signal**  
VNZ80118B

Zur Türöffnung über eine externe Zutrittskontrolle oder eine Gegensprechanlage, ohne Steuerung



**Transponder**  
VNB693N



**Funkschlüssel**  
VNZ80317/19



**SmartConnect door**  
VNB948B2

*inklusive Smart-Funkempfänger*



**SmartTouch 2.0**  
VNB0xxx



**Externe  
Zutrittskontrolle**



**Einbausender für Sprechanlagen**

VNZ80123

Zum Einbau in Gegensprechanlagen.  
Sendet ein Funksignal zur Türöffnung  
bei Bestromung mit einer Spannung  
von 5-24 V AC oder 6-32 V DC

# Funk-Zutrittskontrollsysteme für individuellen Schließkomfort.



## Funk-Fingerscan multiscan go

- Schlüssellooses, biometrisches Zutrittskontrollsystem mit Master-Funkschlüssel zur Programmierung
- Besonders einfaches und schnelles Anlernen und Löschen von Nutzer- und Gastgruppen – bis zu 50 Finger
- Praktische Gastfingerfunktion für temporäre Berechtigungen (z.B. Reinigungskraft, Handwerker oder Gärtner)
- Auf Knopfdruck lässt sich die Gastgruppe sperren oder löschen, die Nutzergruppe bleibt davon unberührt
- 2-Kanal-Technik zur Öffnung von z.B. Haustür und Garage
- Verlässliche Sicherheit durch hochsichere Verschlüsselung
- Fälschungs-, sabotage- und manipulationsicher
- Robuster Zeilensensor, geeignet für innen und außen
- LED-Anzeige zur Bedienung und Programmierung
- Hochwertige, sehr flache Edelstahlblende
- Steckerfertige Stromversorgung über den Motorantrieb der FUHR Motorschlösser
- Besonders kleine Bauweise – im Türflügel einsetzbar
- Gekapselte Elektronik
- Art.-Nr. VNB870N



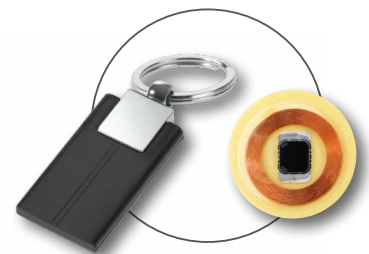
## Funk-Tastatur

- Schlüssellooses Zutrittskontrollsystem für die komfortable Türöffnung per Tastendruck
- Vielseitige 2-Kanal-Technik zur Öffnung von z.B. Haustür und Garagentor
- Ein dritter Sonderkanal dient als Klingeltaster für einen als Zubehör erhältlichen Funkgong
- Individuell programmierbarer 4- bis 8-stelliger Öffnungscode
- Verlässliche Sicherheit durch hochsichere Verschlüsselung
- Sicherheitssperre gegen Manipulationsversuche
- Codes bleiben auch bei Stromausfall erhalten
- Tastenfeld-Beleuchtung auf Knopfdruck
- Tasten, Ziffernfeld und flache Blende aus hochwertigem Edelstahl
- LED-Anzeige zur Bedienung und Programmierung
- Steckerfertige Stromversorgung über den Motorantrieb der FUHR-Motorschlösser
- Besonders kleine Bauweise – im Türflügel einsetzbar
- Gekapselte Elektronik zum Schutz vor Witterungseinflüssen und Manipulationen
- Art.-Nr. VNB702N



## Funk-Transponderleser

- Passives Transponder-Zutrittskontrollsystem
- Set inkl. 2 Master- und 3 Benutzertransponder
- Vielseitige 2-Kanal-Technik zur Öffnung von z.B. Haustür und Garagentor
- Sehr einfaches Zulassen und Sperren von Zutrittsberechtigungen (100 Transponder) über den Master-Transponder
- Verlässliche Sicherheit durch hochsichere Verschlüsselung
- LED-Anzeige zur Bedienung und Programmierung
- Hochwertige, sehr flache Edelstahlblende
- Steckerfertige Stromversorgung über den Motorantrieb der FUHR Motorschlösser
- Besonders kleine Bauweise – im Türflügel einsetzbar
- Gekapselte Elektronik zum Schutz vor Witterungseinflüssen und Manipulationen
- Art.-Nr. VNB693N



## Benutzertransponder als Schlüsselanhänger

- Batterieless
- Wasserdicht
- Art.-Nr. VNZ80104

## Benutzertransponder als Folie

- Selbstklebend
- Nur 0,8 mm dick, Ø 20 mm
- Art.-Nr. VNZ80117



#### 4-Kanal-Funkschlüssel

- Mit 4-Kanal-Technik zur Öffnung von z.B. Haustür, Nebentür, Garage und Toreinfahrt mit nur einem Funkschlüssel
- Scansicher durch das kopiergeschützte Rolling-Code-Verfahren, das nach jeder Übermittlung eines Funksignals den Code ändert
- Inklusive Batterie mit langer Lebensdauer
- Hohe Sendereichweite
- LED-Anzeige
- Art.-Nr. VNZ80317 – türkise Tasten
- Art.-Nr. VNZ80319 – weiße Tasten, verchromte Metallspange



#### SmartTouch 2.0 Benutzer-SmartKey

- Für die berührungslose Türöffnung per KeylessGo-Funktion oder wahlweise über eine Funk-Sendetaste
- Die weiteren Tasten können unter Einbindung des separat erhältlichen FUHR SmartConnect easy/door an zusätzliche Smart-Funkmodule angelernt werden, z.B. zur Ansteuerung eines Garagentors oder einer Funksteckdose
- Verlässliche Sicherheit dank automatischer Abschaltfunktion der SmartKeys durch Bewegungssensor
- Lange Batterielebensdauer
- Kompatibel zu SmartTouch und SmartConnect easy/door
- Art.-Nr. VNZ80323



#### SmartTouch 2.0 Türgriffe

- Elektronisches Zutrittskontrollsystem mit innovativer Keyless-Go-Technologie
- Edelstahl-Türgriffe mit integrierter SmartTouch-Funktion in vielfältigen Ausführungen
- Komfortable Türöffnung dank Keyless-Go-Technologie – ein aktiver SmartKey in der Tasche und eine Berührung des Türgriffs an beliebiger Stelle genügen
- Verlässliche Sicherheit durch hochsichere Verschlüsselung, automatische Sperrzeiten und automatische Abschaltfunktion der SmartKeys durch Bewegungssensor
- Als zusätzliche Sicherheit ist für die Übertragung der Aktivierungsdaten die Nähe des SmartKeys zum Körper erforderlich
- Das Masterprinzip schützt gegen unberechtigte Anlern- und Löschvorgänge
- 200 Benutzer-SmartKeys anlernbar
- Die KeylessGo-Reichweite ist individuell einstellbar
- Art.-Nr. VNB0xxx (Artikel-Nr. abhängig von der gewählten Ausführung)



#### SmartConnect door

- Smarte Video-Türsprechanlage zur Bedienung per Smartphone oder Tablet
- Intuitiv bedienbare App für iOS und Android
- Smarter Ersatz für teure und aufwändig zu installierende Sprechanlagensysteme.
- Vielfältige Funktionen – ortsunabhängig: u.a. Besucher sehen, mit ihnen sprechen, Tür öffnen, Fotoprotokoll erstellen
- Kommuniziert über WLAN und optional Internet
- Komfortable Steuerung der FUHR Motorschlösser
- Umfangreiche Smart-Home-Funktionen: zusätzliche Türen mit Motorschlössern, E-Öffnern oder Elektronikzylindern bedient werden, ebenso Garagentore, Licht etc.
- Inklusive Zutrittskontrolle – per Smartphone via Internet oder Bluetooth, mit Funkschlüssel
- Individuelle Benutzerverwaltung mit Zeitprofilen
- Überwachung des Türzustands
- Protokollierung sämtlicher Ereignisse
- Integrierte Touch-Türklingel sowie zusätzliche Anschlussmöglichkeit für weitere Klingeltaster
- Hochsicher dank SSL-Verschlüsselung und Benutzerkonten
- Art.nr. VNB948B2
- Auch erhältlich als WLAN-Kommunikationsmodul **SmartConnect easy**, ohne Video-Türsprechanlage, für eine einfache, drahtlose Installation – passt in jede 230 Volt Schuko-Steckdose, ideal für die Nachrüstung
- Art.nr. VNB821

# Elektromechanische Mehrfachverriegelungen für alle Anwendungen.

## multitronic 881 GL

Vollmotorische Mehrfachverriegelung mit integrierter Panikfunktion. Geeignet für Haus- und Objektüren aus Aluminium, Holz oder Kunststoff.

- Verriegelungstypen:
  - Typ 11 – Stahl-Schwenkriegel mit Duo-Bolzenriegel
  - Typ 3 – Stahl-Schwenkriegel
  - Typ 8 – Stahl-Bolzenriegel
- Vorgerichtet für Profilzylinder mit Freilauffunktion und FZG-Kennzeichnung
- Rechts/links verwendbar
- Geeignet für Notausgangstüren gemäß EN 179 (Typ 3, 8, 11) und Paniktüren gemäß EN 1125 (Typ 8 und 11)
- Feuerschutzausführung bei 9 mm Nuss bereits Standard
- Mit integriertem Reedkontakt für die Motorsteuerung und Alarmanlagen
- Problemlose Erweiterung durch die FUHR Funk-Zutrittskontrollsysteme
- Viele serienmäßige Anschlussmöglichkeiten bietet die Multifunktionssteuerung mit Funkempfänger

## Funktion

Beim Schließen der Tür fahren automatisch motorisch alle Verriegelungselemente aus und sind gegen Zurückdrücken gesichert.

Geöffnet wird von außen motorisch mit einem Zutrittskontrollsystem. Eine Öffnung über den Zylinderschlüssel (z.B. bei Stromausfall) ist ebenfalls jederzeit möglich.

Geöffnet wird von innen durch Betätigung des Drückers oder der Panik-Griffstange. Eine motorische Öffnung ist auch bspw. über die Gegensprechanlage gegeben.

## autotronic 834/836

Automatische Mehrfachverriegelung mit motorischer Entriegelung. Geeignet für den Einsatz in Haustüren von Ein- und Mehrfamilienhäusern oder Geschäftsbauten.

- Verriegelungsvarianten:
  - **autotronic 834** mit Typ 4 – Automatik-Fallenriegel
  - **autotronic 836** mit Typ 10 – Automatik-Fallenbolzen mit Schwenkriegel
- Automatische Verriegelung beim Schließen der Tür
- Die verriegelte Tür kann bspw. über eine Gegensprechanlage von innen geöffnet werden
- Von außen ist die Öffnung über ein Zutrittskontrollsystem möglich
- Problemlose Erweiterung durch die FUHR Funk-Zutrittskontrollsysteme
- Die elektrische Türöffnung kann durch Ausschließen des Hauptriegels deaktiviert werden, auch der Drücker ist dadurch blockiert, z.B. als Kindersicherung
- Kein Freilaufzylinder erforderlich
- Mit integriertem Reedkontakt für die Motorsteuerung
- Durch Einbindung der **autotronic**-Steuerung sind vielfältige, objektspezifische Lösungen möglich, z.B. Dauer-Auf-Funktion, Steuerimpuls für elektrische Drehtürantriebe, elektrische Abschaltung der Zutrittskontrollen für Alarmanlagen

## Funktion

Beim Schließen der Tür fahren automatisch die Nebenverriegelungen auf 20 mm aus und sind gegen ein Zurückdrücken gesichert.

Von innen wird die Tür über den Drücker oder eine Gegensprechanlage geöffnet. Von außen wird über einen Zylinderschlüssel oder ein Zutrittskontrollsystem geöffnet.

## autotronic 834P/836P

Fluchttürverschluss mit automatischer Mehrfachverriegelung, motorischer Entriegelung und Panikfunktion. Geeignet für Fluchttüren in Haus- und Objektgebäuden.

- Verriegelungsvarianten:
  - autotronic 834P mit Typ 4 – Automatik-Fallenriegel
  - autotronic 836P mit Typ 10 – Automatik-Fallenbolzen mit Schwenkriegel
- Für ein- und zweiflügelige Notausgangstüren gemäß EN 179 mit Türdrückern
- Für ein- und zweiflügelige Paniktüren gemäß EN 1125 mit Panik-Stangenbeschlägen
- Feuerschutz-Ausführung
- Mit 9 mm durchgehender Nuss (Panik-Wechselfunktion E)
- Mit 9 mm geteilter Nuss (Panikfunktion B)
- Kein Freilaufzylinder erforderlich
- Standflügel-Set für zweiflügelige Fluchttüren mit Panik-Gegenkasten, Schaltschloss und automatisch arretierendem Stangenausschluss

## Funktion

Beim Schließen der Tür fahren automatisch die Nebenverriegelungen und der Hauptriegel aus und sind gegen ein Zurückdrücken gesichert.

Geöffnet wird von innen durch Betätigung des Drückers oder der Panik-Griffstange.

Von außen wird motorisch mit einem Zutrittskontrollsystem geöffnet.

Eine Öffnung über den Zylinderschlüssel (z.B. bei Stromausfall) ist ebenfalls jederzeit möglich. Bei der Panikfunktion B wird hiermit lediglich der Außendrücker freigeschaltet, der dann alle Verriegelungselemente einzieht.



#### Technische Details multitronic 881 GL

- **Stulpausführung:**  
Flach 16, 20 und 24 mm,  
U 24 x 6, 24 x 6,7 und 30 x 8 mm
- **Oberfläche:** FUHR-Silver, FUHR-Silver  
geschliffen und Edelstahl
- **Dornmaße:**  
35, 40, 45, 50, 55, 65 und 80 mm
- **Nuss:** 8/9/10 mm, durchgehend  
(Panikfunktion E),  
9 mm, geteilt (Panikfunktion B1)
- **Entfernung:** PZ 72/92 mm,  
KABA 74/94 mm

#### Technische Details autotronic 834/836

- **Stulpausführung:**  
Flach 16, 20 und 24 mm,  
U 24 x 6, 24 x 6,7 und 30 x 8 mm
- **Oberfläche:** FUHR-Silver, FUHR-Silver  
geschliffen und Edelstahl
- **Dornmaße:**  
35, 40, 45, 50, 55, 65 und 80 mm
- **Nuss:** 8 und 10 mm,  
9 mm bei feuerhemmend
- **Entfernung:** PZ 72/92 mm,  
KABA 74/94 mm

#### Technische Details autotronic 834P/836P

- **Stulpausführung:**  
Flach 16, 20 und 24 mm,  
U 24 x 6, 24 x 6,7 und 30 x 8 mm
- **Oberfläche:** FUHR-Silver, FUHR-Silver  
geschliffen und Edelstahl
- **Dornmaße:**  
35, 40, 45, 50, 55, 65 und 80 mm
- **Nuss:** 9 mm, durchgehend  
(Panikfunktion E),  
9 mm, geteilt (Panikfunktion B)
- **Entfernung:** PZ 72/92 mm,  
KABA 74/94 mm

# Ergänzende Komponenten zur Grundausstattung.



## Verbindungskabel

- Verbindungskabel zwischen Stößelkontakt und Hutschienen-Netzteil
- 3-adrig, Länge 8 Meter, mit 1 Stecker
- Art.nr. VNZ80063A



## Stößelkontakte

- Stößelkontakte mit Kabeln und Multifunktionsstecker zum Anschluss an den Motor
- Langlebig und zuverlässig – vandalismussicher
- Verdeckt liegend – kein sichtbarer Kabelübergang
- Kein Kabelbruch
- Türflügel jederzeit ein- und aushängbar
- Keine Drehwinkelbegrenzung
- Ausführungen zur Verwendung mit Standard- oder verdeckt liegenden Bändern sowie Pivot-Türen

## Schließteile und Schließbleisten

Für eine perfekte Funktion der Tür bietet FUHR für jeden Anwendungsfall und für jeden Werkstoff ein speziell abgestimmtes Schließteil. Durch die passende Kombination von Schloss und Schließteil werden eine optimale Verriegelung, höchste Sicherheit und eine dauerhafte Funktion gewährleistet.



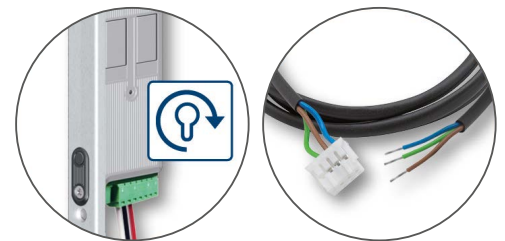
Typ 4-Magnetauslöser



Typ 10-Magnetauslöser



Kontaktmagnet



## Optionale Servofunktion

- Für eine komfortable, motorisch unterstützte Türöffnung über den Schlüssel oder den Drücker
- Für **multitronic** 881GL steht die Variante **ServoAccess** zur Verfügung.
- Für **autotronic** stehen dafür die Varianten **autotronic** 834PK/836PK zur Verfügung. Durch Anschluss des Kabels VNZ80266 wird die Servofunktion aktiviert
- Interessant für Türen, bei den die Öffnung nicht über eine Zutrittskontrolle oder Fernbedienung gewünscht ist, z.B. Altenheime, Pflegeheime. Es ist auch ideal für Benutzer, die wenig Kraft in den Händen haben.



## Komponenten und Zubehör für individuelle Funktionserweiterungen.



### Schaltnetzteil für Hutschiene

- Verwendung im Objektbereich oder für die Nachrüstung
- Zur Hutschienen-Montage
- Durch die kompakte Bauform sehr gut für die Unterbringung in flachen Schaltschränken und Sicherungskästen geeignet
- Eingang: 100-240 V AC
- Ausgang: 12 V DC/4,5A
- Nachregelbare Spannungsausgänge, um Verluste bei zu langen Leitungswegen auszugleichen
- Für Hutschienenbreite 35 mm gemäß EN 50022
- Abmessungen: 90 x 52,5 x 58,3 mm
- CE-Kennzeichnung
- Art.-Nr. VNZT80345



### Funk-Empfangsmodul

- Zum Empfang eines Funksignals zur Türöffnung – ohne separate Steuerung
- Passend zu **multitronic** 881GL und **autotronic** 834/836(P)
- Rolling-Code-Funkempfänger
- Mit Master-Funkschlüssel
- Kompatibel zu allen FUHR Funk-Sendemodulen (außer SmartKeys)
- 25 Sender mittels Master-Funkschlüssel anlernbar/löschbar
- Steckbar auf den Motorantrieb
- Keine längere Fräsung erforderlich
- LED-Anlertaster durch die Schlossstulp erreichbar
- Der Anschluss erfolgt direkt am Stecker des Motorantriebs
- Art.-Nr. VNBFP490



### Steuerungsbox

- Optimal zur Nachrüstung geeignet
- Verteilerkasten beinhaltet:
  - Steuerplatine inkl. Funkempfänger mit allen Funktionen und Anschlussmöglichkeiten wie bei der Multifunktionssteuerung
  - Netzteil, Eingangsspannung: 90-265 V AC, Ausgangsspannung: 12 V DC/2,1 A
- Abmessungen: (H x B x T) 200 x 112 x 84 mm
- Mit Master-Funkschlüssel
- Art.-Nr. VNZSTP497 für multitronic 881GL
- Art.-Nr. VNZASTP043 für autotronic 834/836(P)



### Einbausender für Sprechanlagen

- Zum Einbau in Gegensprechanlagen
- Sendet ein Funksignal zur Türöffnung bei Bestromung mit einer Spannung von 5-24 V AC oder 6-32 V DC
- Vorkonfektioniertes Anschlusskabel
- Art.-Nr. VNZ80123



### Universal-Funkempfänger

- Zur Ansteuerung vorhandener externer Antriebe, z.B. Garagentore oder Schiebetoranlagen, per FUHR Funksender
- Bis zu 10 FUHR Funksender anlernbar (nicht kompatibel mit SmartTouch)
- Erzeugt einen potenzialfreien Steuerimpuls
- Externe Spannungsversorgung erforderlich - 12-24 VAC/DC
- Art.-Nr. VNZ80023



### Verbindungskabel

- Verbindungskabel zwischen Netzteil und Kontaktflächen mit Steuerleitung für externe Zutrittskontrollen oder Gegensprechanlagen
- Geeignet für einen potentialfreien Steuerungsimpuls
- 2-adrig, 1 m, mit 2 Steckern, zusätzliche 5 m lange Steuerleitung (2-adrig)
- Art.-Nr. VNZ80118B

# Praxisbeispiele. Lösungen für jedes Gebäude.

## Wohnhaus mit Garage



### 1. Haustür

Grundausrüstung bestehend aus: **multitronic** 881GL mit Schließbleiste, Netzteil, Funkempfangsmodul, ergänzt um: Funkschlüssel.

### 2. Nebentür

Grundausrüstung bestehend aus: **multitronic** 881GL mit Schließbleiste, Netzteil, Funkempfangsmodul, ergänzt um: Funkschlüssel.

### 3. Elektrisches Garagentor

Universal-Funkempfänger, angelernt an Funkschlüssel.



## Wohnhaus mit Praxis und Garage



### 1. Praxis-Eingangstür

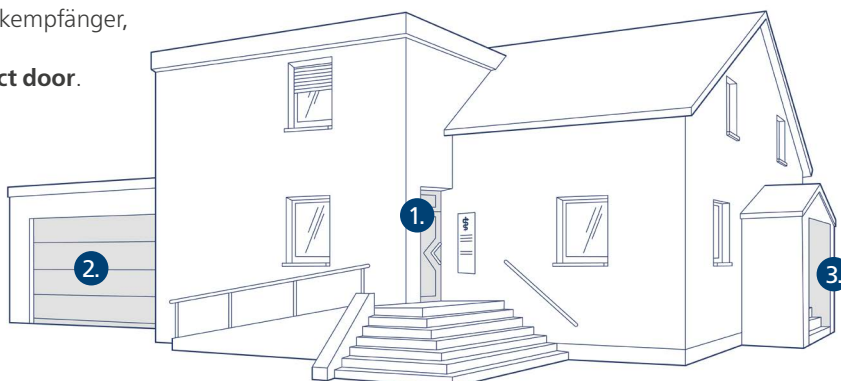
Grundausrüstung bestehend aus: **autotronic** 836P mit Schließbleiste, Steuerungsbox **autotronic** 834/836, angelernt an **SmartConnect door**.

### 2. Elektrisches Garagentor

Universal-Funkempfänger, angelernt an **SmartConnect door**.

### 3. Haustür

Grundausrüstung bestehend aus: **multitronic** 881GL mit Schließbleiste, Netzteil, Smart-Funkempfänger und **SmartConnect door**.



## Mehrfamilienhaus oder Bürogebäude



2x 2x 2x 2x

### 1. Eingangstür

**Grundausstattung bestehend aus:**  
**autotronic 834PK** mit Schließbleiste,  
 Netzteil, Funkempfangsmodul,  
**ergänzt um:** Servo-Kabel und Einbau-  
 sender für Sprechanlagen.

### 2. Eingangstür

**Grundausstattung bestehend aus:**  
**autotronic 834PK** mit Schließbleiste,  
 Netzteil, Funkempfangsmodul,  
**ergänzt um:** Servo-Kabel und Einbau-  
 sender für Sprechanlagen.



## Gewerbegebäude



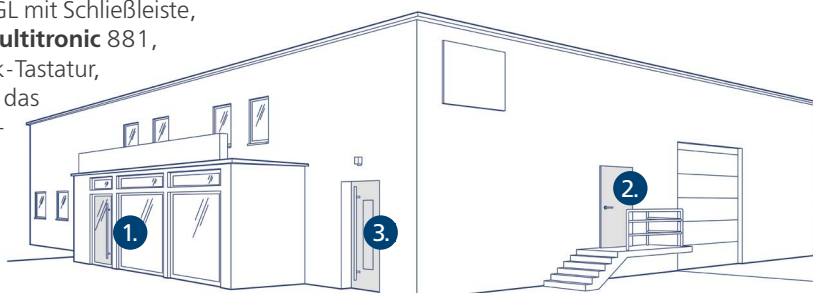
3x 2x 1x derden

### 1. Haupteingangstür

**Grundausstattung bestehend aus:**  
**autotronic 836P** mit Schließbleiste,  
 Steuerungsbox **autotronic 834/836**,  
**ergänzt um:** SmartTouch 2.0 inklusive  
 Smart-Funkempfänger, angeschlossen an  
 das Gebäudemanagementsystem.

### 2. Eingangstür zum Lager

**Grundausstattung bestehend aus:**  
**multitronic 881GL** mit Schließbleiste,  
 Steuerungsbox **multitronic 881**,  
**ergänzt um:** Funk-Tastatur,  
 angeschlossen an das  
 Gebäudemanagementsystem.



### 3. Personaleingang

**Grundausstattung bestehend aus:**  
**multitronic 881GL** mit Schließbleiste,  
 Steuerungsbox **multisafe 881**  
**ergänzt um:** SmartTouch 2.0 inklusive  
 Smart-Funkempfänger, angeschlossen an  
 das Gebäudemanagementsystem.





Spezialisiert auf Baubeschläge, Schließanlagen und Zutrittskontrollsysteme, hat sich BEG seit 2002 als zuverlässiger Lieferant mit einem hoch professionellen Service in der Region etabliert.

Institutionen, Verwaltungen und Gewerkekunden in Rheinland-Pfalz und den angrenzenden Regionen profitieren von unserer langjährigen Erfahrung.

### **STARK:**

Alles, was Sie brauchen: Wir lagern über 12.000 Artikel von 120 Herstellern auf 3.000 Quadratmetern, und können damit Ihre Bestellung in kürzester Zeit umsetzen.

### **SICHER:**

Maximaler Schutz für Ihre Kunden: Unsere Experten beraten Sie gerne, wenn es um zuverlässige Schutz- und Sicherheitskonzepte geht.

### **SMART:**

Gebäudeautomation – mehr Komfort, Effizienz und Nachhaltigkeit: Ob mechanische oder elektronische Schließsysteme, Flucht- und Rettungswegstechnik oder Briefkastensysteme – wir entwickeln Lösungen, die perfekt zu Ihren Anforderungen passen.



Sie haben Interesse an unseren Produkten und Leistungen und wünschen eine fachkundige Beratung, dann rufen Sie uns an oder schreiben Sie uns eine Mail. Ihr Team in Föhren freut sich über Ihre Anfrage.

BEG GmbH  
Europa-Allee 41  
54343 Föhren

Tel.: +49 (0)6502 933-0  
info@beg-mbh.de  
www.beg-de.com